

# LES CRUSTACÉS



Squilla mantis (Squille mante)

## Généralités

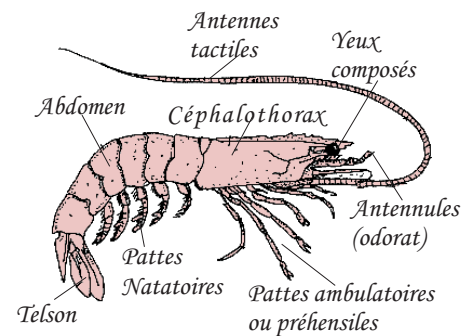
Les **arthropodes** constituent le plus important des embranchements du règne animal, avec plus d'un million d'espèces décrites, ce qui représente près des quatre cinquième de la faune connue. On range parmi les arthropodes des animaux aussi différents d'aspect que les insectes, les myriapodes, les arachnides et les **Crustacés**. Si les insectes sont apparus très tôt, il y a environ trois cents millions d'années et ont peuplé la terre ferme, les crustacés existaient déjà et s'étaient appropriés le domaine aquatique.

Les crustacés forment deux groupes: les supérieurs ou **malacostracés** (crabe, crevette, cloporte, etc.), et les inférieurs ou **entomostracés** (daphnie, cyclope, etc.).

## Anatomie du crustacé

Du latin *crusta* (crouste) le crustacé est souvent constitué d'une carapace épaissie par des sels de calcium. Il possède deux paires d'**antennes** (antennules et antennes vraies), une paire de **mandibules** et respire par des **branchies**.

Il est **ovipare** et le développement larvaire passe par diverses formes pouvant comporter jusqu'à cinq stades appelés: **nauplius**, **métanauplius**, **protozoé**, **zoé**, et **mysis**. Les larves sont **pélagiques**, alors que les adultes sont **benthiques**. Selon l'espèce, les crustacés peuvent avoir jusqu'à dix paires de pattes.



Neptunus pelagicus (Etrille)

## Les différents crustacés

La plupart des crustacés ont colonisé les océans, mais il en existe des terrestres comme par exemple le cloporte. Certains sont minuscules (cyclopes) d'autres gigantesques tel *Macracheira kaempferi*, araignée de mer du Japon, qui pattes déployées, atteint 4 mètre de diamètre et pèse plus de 20 kilogrammes. Enfin *Artemia salina*, des eaux salées ou saumâtres, est consommé par les flamants roses et est à l'origine de la coloration de leurs plumes.

## Vie et alimentation des crustacés

Ils peuvent être **carnivores**, **détritivores**, **herbivores** ou **parasites d'animaux**. Ils occupent ainsi toutes les niches écologiques depuis les simples mares jusqu'aux abysses des océans..

La carapace des crustacés est régulièrement remplacée au cours de la croissance de l'animal, c'est la **mue**. Le crustacé est alors très vulnérable car il lui faut plusieurs heures ou jours pour que son nouvel **exosquelette** durcisse et le protège à nouveau des prédateurs. La durée de vie d'un crustacé est variable, mais le homard par exemple peut vivre 30 ans.

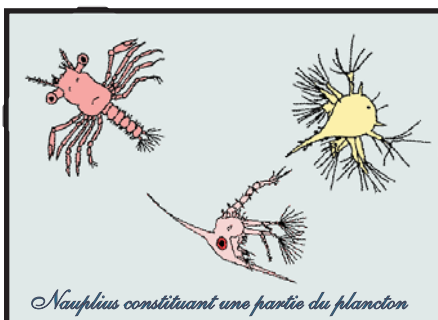


Pagurus bernhardus (Bernard l'ermite)

## Importance des crustacés

Les crustacés sont souvent associés à la gastronomie. Certes ils contribuent à l'alimentation humaine, mais ils sont avant tout un maillon de la chaîne alimentaire de la faune aquatique. Ils constituent une partie du **plancton**, nécessaire aux prédateurs supérieurs: les poissons et les mammifères (baleines). Ils sont aussi de formidables **éboueurs** et **filtreurs** du milieu aquatique contribuant ainsi, avec d'autres organismes, à la purification de l'eau.

Enfin certains crustacés menacés de disparition ou faisant partie du patrimoine, sont protégés par des arrêtés, comme par exemple *Austropomobius torrentium* (l'écrevisse de nos rivières) ou *Scyllarides latus* (grande cigale de mer).



Antoine GARCIA

Photos: Roger COLLETTE - Collection: Pascal FORT

A.D.E. PAPILLYON - mars 2006